

## Klebeplatte "stick & fix front" für Plissee ohne bohren!

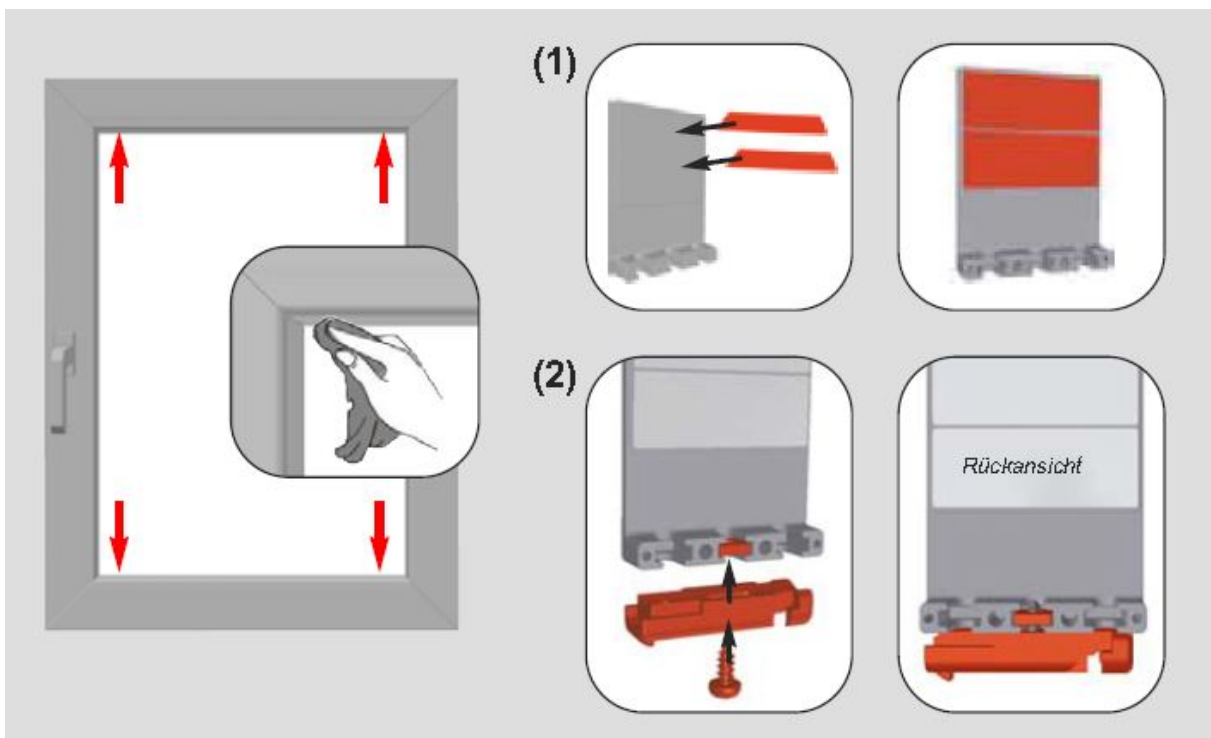
### Eignung

Die Klebeplatte "stick & fix front" ist zur Befestigung von Plissee-Behängen ohne Bohren geeignet. Die Klebeplatte wird bei Kunststoffrahmen mit abgerundeten und besonders auch bei schmalen Glasleisten z.B. bei Dreifachverglasung verwendet. Die minimale Falztiefe sollte jedoch nicht kleiner als 7mm sein.

### Zur Beachtung

- Rauhe und unebene Flächen verringern die Klebekraft
- Die Klebeflächen sollten sauber, fettfrei und trocken sein
- Falls die Kontaktflächen mit einem Lösungsmittel gereinigt wurden, müssen diese mindestens 2 Stunden ablüften

### Gebrauchsanleitung



1. Beiliegende Klebefolie von der Schutzfolie abziehen und auf der Plissee Klebeplatte anbringen.



2. Schraubenmutter mittig in die Klebeplatte einlegen und das Spannschuhunterteil mit der langen Schraube daran befestigen. Achtung, die Schraube nicht zu fest anziehen, da sonst die Klebeplatte beschädigt wird!

3. Klebeplatte am Fensterrahmen anbringen (links und rechts beachten) und mindestens 20 Sekunden fest andrücken.

4. Wichtig! Warten Sie 24 Stunden Trockenzeit ab, bevor Sie das Plissee montieren.

